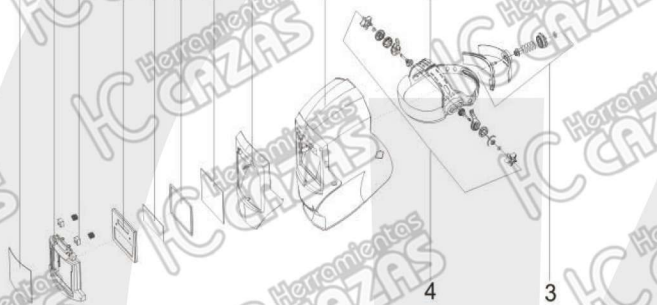


CARETA PARA SOLDAR CON VENTANA ABATIBLE

ST-6-500-449-2

- Fotosensible con doble sensor
- Celda solar
- Diseño confortable
- Máxima resistencia al calor
- Protección contra rayos Ultra Violeta e infrarrojos
- Oscurecimiento automático con sombra ajustable
- País de origen China

5 6 7 8 9 10 11 12 1 2



Parte #	Descripción
1	Carcasa de careta
2	Módulo de ajuste de altura del arnés
3	Perilla de ajuste de diámetro de arnés
4	Perillas de ajuste de distancia y ángulo
5	Cubierta de lente frontal
6	Soporte ADF abatible
7	Amohadilla de resorte
8	ADF - filtro de oscurecimiento automático
9	Lente de la cubierta interior (ADF)
10	Marco de goma para panel
11	Cubierta de lente interior
12	Tapa a presión

Parte #	Descripción
1	Perilla de ajuste de sensibilidad
2	LCD
3	Perilla de ajuste de sombra
4	Sensor de arco
5	Panel solar
6	Filtro UV/IR



EMPAQUE

ESPECIFICACIONES TÉCNICAS

Clase óptica	1/1/2/2
Área de visión	92 mm x 42 mm
Tamaño de panel	110 mm x 90 mm x 9 mm
Sensor de arco	2
Protección UV/IR	DIN 15
Estado claro	DIN 4
Estado oscuro	9-13
Control de tono de sombra	Interno
Encendido/Apagado	Totalmente automático
Control de sensibilidad	Bajo - medio - alto
Tiempo de cambio de claro a oscuro	1/15 000 segundos
Tiempo de cambio de oscuro a claro	0,15 ~ 1,0 segundos
Control de sensibilidad	0,25 ~ 0,45 segundos
Fuente de poder	Celda solar + batería de litio no removible
Amperaje bajo TIG	DC ≥ 20 A, AC ≥ 20 A
Funcion de pulido, corte (grind)	NO
Alarma de volumen bajo	NO
Auto-chequeo del filtro de oscurecimiento automático (ADF)	NO
Temperatura de funcionamiento	-5 °C ~ 55 °C
Temperatura de almacenamiento	-20 °C ~ 70 °C



Proceso de Soldadura	Corriente de Arco (Amperes)																					
	1,5	6	10	15	30	40	60	70	100	125	150	175	200	225	250	300	350	400	450	500	600	
MMA					8																	
MAG																						
TIG																						
MIG (PESADO)																						
MIG (LIGERO)																						
PAC																						
PAW																						

Nota: MMA / SIMAV - SOLDADURA POR ARCO ELECTRODOS REVESTIDOS
MAG - SOLDADURA DE ARCO METÁLICO
TIG - SOLDADURA POR ARCO DE TUNGSTENO CON GAS
MIG - (PESADO) - SOLDADURA CON GAS INERTE DE METAL - METALES PESADOS
MIG - (LIGERO) - SOLDADURA CON GAS INERTE DE METAL - ALEACIONES LIGERAS
PAC - CORTE POR ARCO DE PLASMA
PAW - SOLDADURA POR ARCO DE PLASMA