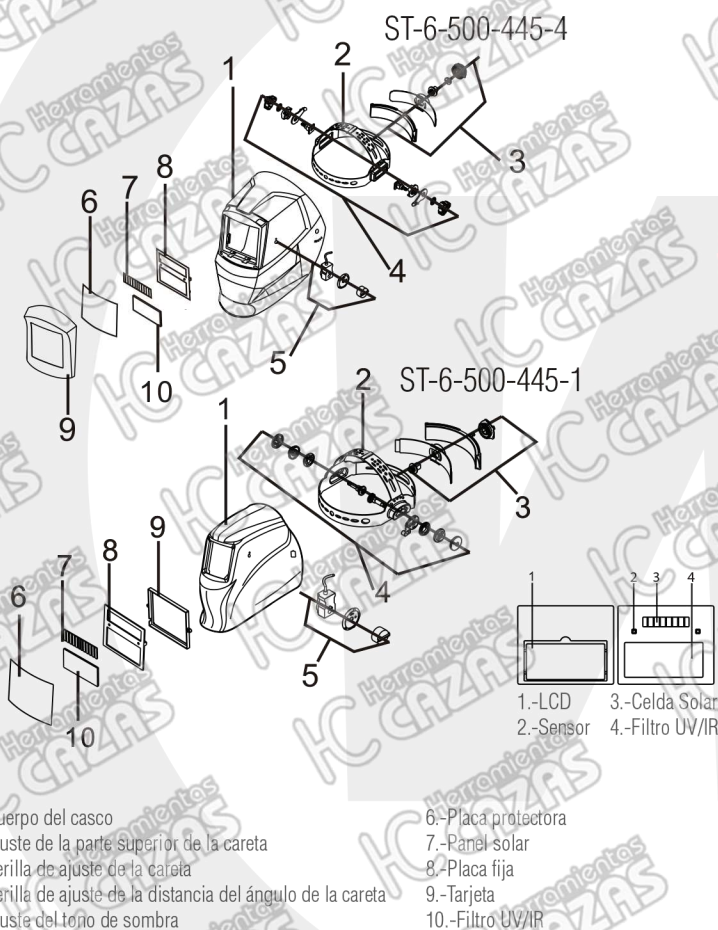


CARETA ELECTRÓNICA PARA SOLDAR

- Diseño ligero ajustable
- Protección contra rayos UV e IR
- Sensores de arco independientes
- Grado de oscurecimiento ajustable
- Trabaja a temperaturas -5 C° a 55 C°



ST-6-500-445-4

ST-6-500-445-1

Área de visibilidad	92 x 42 mm
Tamaño de cartucho	110 x 90 x 10 mm
Sombra variable	0.9 - 13
Luminosidad	DIN 4
Cambio de luminoso a oscuro	1/250000 s
Cambio de oscuro a luminoso	0.1 - 1 s
Control de sombra	Variable
Control de sensibilidad	Ajustable
Fuente de alimentación	Celda solar + Batería
Encendido y apagado	Automático
Sensores de arco	2
Temperatura de operación	-5 C° ~ $+55\text{ C}^{\circ}$
Temperatura de almacenamiento	-20 C° ~ $+70\text{ C}^{\circ}$
Protección UV/IR	DIN 16
Bajo amperaje	> 20 amps
Peso	480 g

Proceso de Soldadura	Corriente de Arco (amperes)																																													
	1.5	6	10	15	30	40	60	70	100	125	150	175	200	225	250	300	350	400	450	500	600																									
SAW					8				9					10					11			12			13			14																		
MAG									8					9					10						11			12			13			14												
TIG														8					9						10			11			12			13			14									
MIG (HEAVY)																			9						10			11			12			13			14									
MIG (LIGHT)																			10						11			12			13			14												
PAG																			9						10			11			12			13												
PAW																			4						5			6			7			8			9			10			11			12

Nota

SAW - COVERED ELECTRODES
MAGT- METAL ARC WELDING
TIG- GAS TUNGSTEN ARC WELDING
MIG - (HEAVY) - MIG WITH HEAVY METALS

MIG - (LIGHT) - MIG WITH LIGHT ALLOYS
PAC - PLASMA JET CUTTING
PAW - MICROPLASMA ARC WELDING

