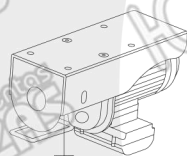
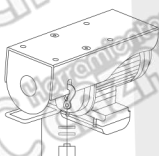


## MINI POLIPASTO ELÉCTRICO

- Cable de acero y gancho forjado en acero
- Soporte de montaje incluidos
- Limitador de altura
- País de origen China



Línea sencilla



Línea doble



**M-02090**

Marco giratorio con capacidad de 300 kg  
Compatible con M-01030 y M-01040

### ESPECIFICACIONES TÉCNICAS

CÓDIGO	M-01030	M-01040	M-01050	M-01060
CAPACIDAD LÍNEA SENCILLA	200 kg	300 kg	500 kg	500 kg
CAPACIDAD LÍNEA DOBLE	400 kg	600 kg	1000 kg	1000 kg
POTENCIA	850 W	1180 W	1600 W	1500 W
TENSIÓN	120 V	120 V	220 V	120 V
FRECUENCIA	60 Hz	60 Hz	60 Hz	60 Hz
CORRIENTE	7.1 A	9.85 A	7.4 A	13.2 V
Ø CABLE	3.8 mm	4.5 mm	5.6 mm	5.6 mm
LEVANTAMIENTO	6 m. línea doble, 12 m. línea sencilla			
CICLO DE TRABAJO	2.5 min. de uso por 7.5 min. de descanso	2 min. de uso por 8 min. de descanso	2.5 min. de uso por 7.5 min. de descanso	



EMPAQUE